


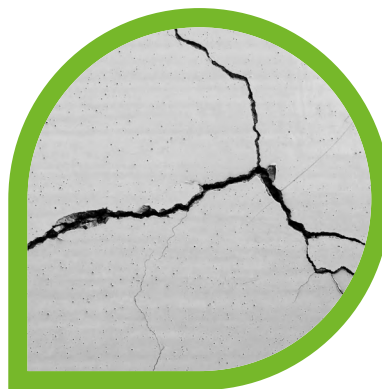




## SELA TRINCAS

Selante elástico para correções de trincas e fissuras em concreto, alvenaria e drywall.

-  **Reparos e correções**
-  **Flexibilidade permanente**
-  **Pode ser lixado e pintado**



### Apresentação



Cartucho 400g  
NCM 3506.91.20  
Peso líquido: 400g  
Peso bruto: 460g



Peso líquido: 4,8kg  
Peso bruto: 6,02kg  
Medidas: 240x240x160mm (CxLxA)

Cor	Cod. Venda	Cod. Barras	Cod. Barras Caixa
<input type="radio"/> Branco	QBORG271569	7898718271569	17898718271566

### Dados Técnicos

Atribuição	Selantes / Adesivos Acrílicos
Aparência	Pastosa
Densidade (g/cm <sup>3</sup> ) (picnômetro)	1,58 ±0,02
Tempo de formação de pele (25°C e 50% HR)	±15 minutos
Tempo de cura (25°C e 50% HR)	2mm/24h
Alongamento na ruptura (ASTM D412)	±50%
Tensão da Ruptura (ASTM D412)	±1,50 N/mm <sup>2</sup>
Temperatura de trabalho	Entre +10°C a +40°C
Resistência à temperatura	Entre -20°C a +60°C
Pintura	Aceita

### Segurança

Para maiores informações sobre manuseio, estocagem, disposição dos resíduos e ecologia, saúde e segurança, propriedades físicas e outros dados de segurança, consulte a FDS (Ficha de Dados de Segurança) do produto.

### Características

Q-Borg Sela Trincas é um selante de base emulsão acrílica desenvolvido para vedação de pequenas fissuras e trincas causadas pela retração da argamassa. Indicado para locais onde se exige um ótimo acabamento a lixa, pois pode receber revestimento sobre a aplicação e pintura. Possui resistência à formação de fungos.

### Aplicações

Indicado para construção civil em áreas internas. Utilizado na calafetação de marcos de portas e janelas, fixação de molduras de gesso, preenchimento de juntas, trincas e fissuras em alvenaria e concreto. Adere bem em substratos porosos, como: alvenaria, concreto, cimento, gesso, drywall, madeira, MDF, compensado e pedras não polidas.

### Modo de uso

**PREPARO DA SUPERFÍCIE:** A superfície deve estar isenta de pó, gorduras ou qualquer substância que impeça uma boa aderência. Abrir a fissura com uma ferramenta pontiaguda para remover todos os resíduos (lixar, se necessário). A largura e profundidade máximas da fissura devem ser de 1 mm (fendas maiores podem indicar problemas estruturais na edificação e devem ser avaliadas por profissionais). Não utilizar querosene ou gasolina para a limpeza das superfícies.

**APLICAÇÃO:** Aplicar sobre a superfície seca, com temperatura ambiente entre +10°C a +40°C. Aplicar o produto preenchendo completamente a trinca e remover o excesso em seguida, pressionando levemente com uma espátula. Evitar contato com água durante as primeiras 12 horas. Lixar após 24 horas para dar acabamento. Após o uso, deixar uma pequena quantidade de produto acima do bico para formar um tampão e, para reutilização, retirar o tampão. Reutilizar em até uma semana após aberto. No caso de aplicações em substratos diferentes dos mencionados no Boletim Técnico, recomenda-se realizar um teste para avaliar a adesão e compatibilidade do produto.

### Limitações

Não utilizar em espelhos e aquários. Não aplicar em plásticos à base de polietileno, polipropileno, nylon®, acrílico e politetrafluoretileno. Não utilizar em materiais que terão contato com alimentos e imersão contínua em meios líquidos. Não utilizar em fachadas de vidro e qualquer adesão estrutural que necessite resistência. Não utilizar em superfícies que eliminam óleo, plastificantes ou solventes, como madeira imersa em óleo, superfícies quando estão molhadas ou paredes com revestimento em processo de descascamento. Antes de pintar, recomenda-se efetuar um pré-teste. Tintas à base de solventes e óleos podem ser prejudiciais ao produto. Para aplicações especiais consulte nosso departamento técnico.

### Garantia e Armazenamento

Validade de 12 meses a partir da data de fabricação. O armazenamento inadequado reduz a garantia do produto.

Armazenar o produto em sua embalagem original, em local coberto, seco e arejado, à temperatura ambiente. Para evitar a contaminação do produto não utilizado, não retorne qualquer sobra de material em sua embalagem original. Mantenha fora do alcance de crianças e animais.

As informações deste boletim técnico são baseadas através de nossa experiência e conhecimento, sendo de forma orientativa e de acordo com os procedimentos de norma vigente, com análises realizadas em laboratório de acordo com os requerimentos dos produtos. Utilizações não previstas nesse documento não serão contempladas. A Q-Borg garante a qualidade dos seus produtos contra defeitos de fabricação conforme determinações legais do Código de Defesa do Consumidor, lembrando que a performance final do produto é diretamente influenciada pela qualidade da aplicação e condições da mesma, inclusive fatores como clima, temperatura, armazenagem e formas de aplicar. Não assumimos assim, qualquer responsabilidade relativa ao rendimento e ao desempenho de qualquer natureza em decorrência do uso indevido do produto. Este produto exige mão de obra especializada para aplicação. A Q-Borg reserva-se o direito de mudar as especificações ou informações contidas neste boletim sem prévio aviso. Para mais esclarecimentos consultar nosso departamento técnico. Para informações de segurança, manuseio, armazenagem e descarte, consultar a respectiva Ficha de Dados de Segurança (FDS).



(+55 11) 2482-5000  
contato@qborg.com.br